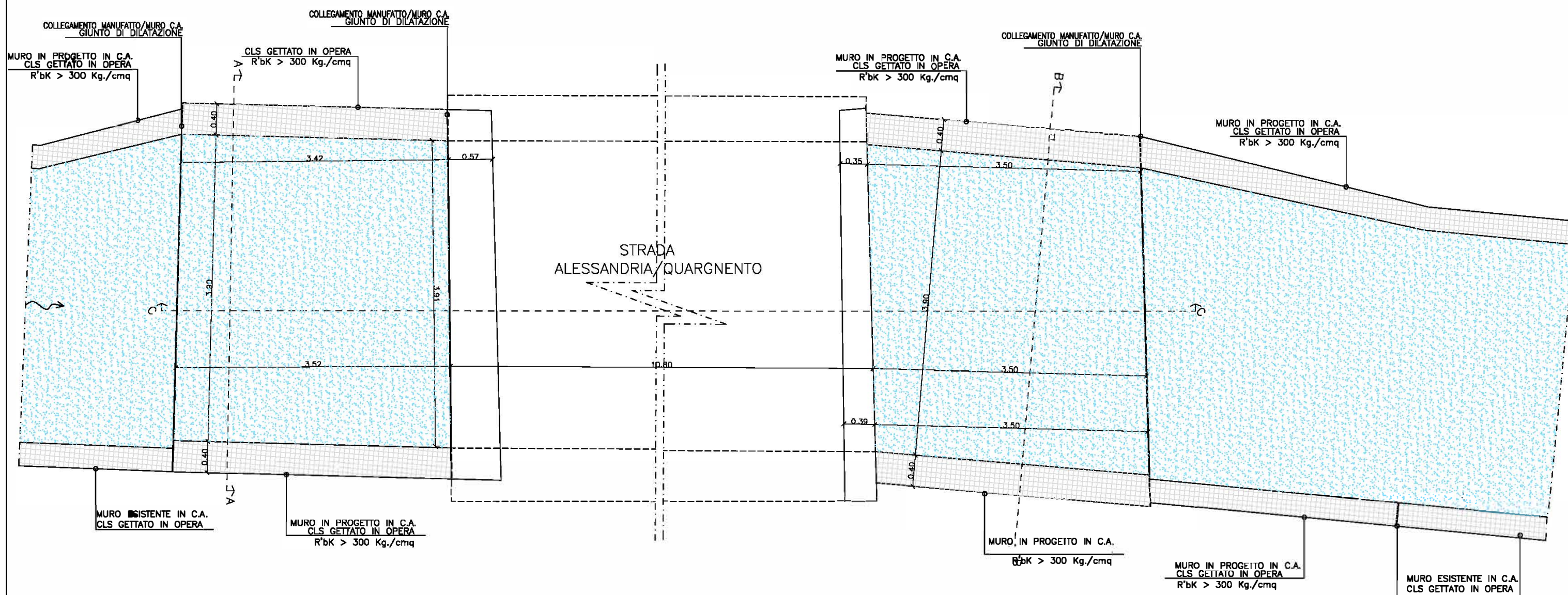
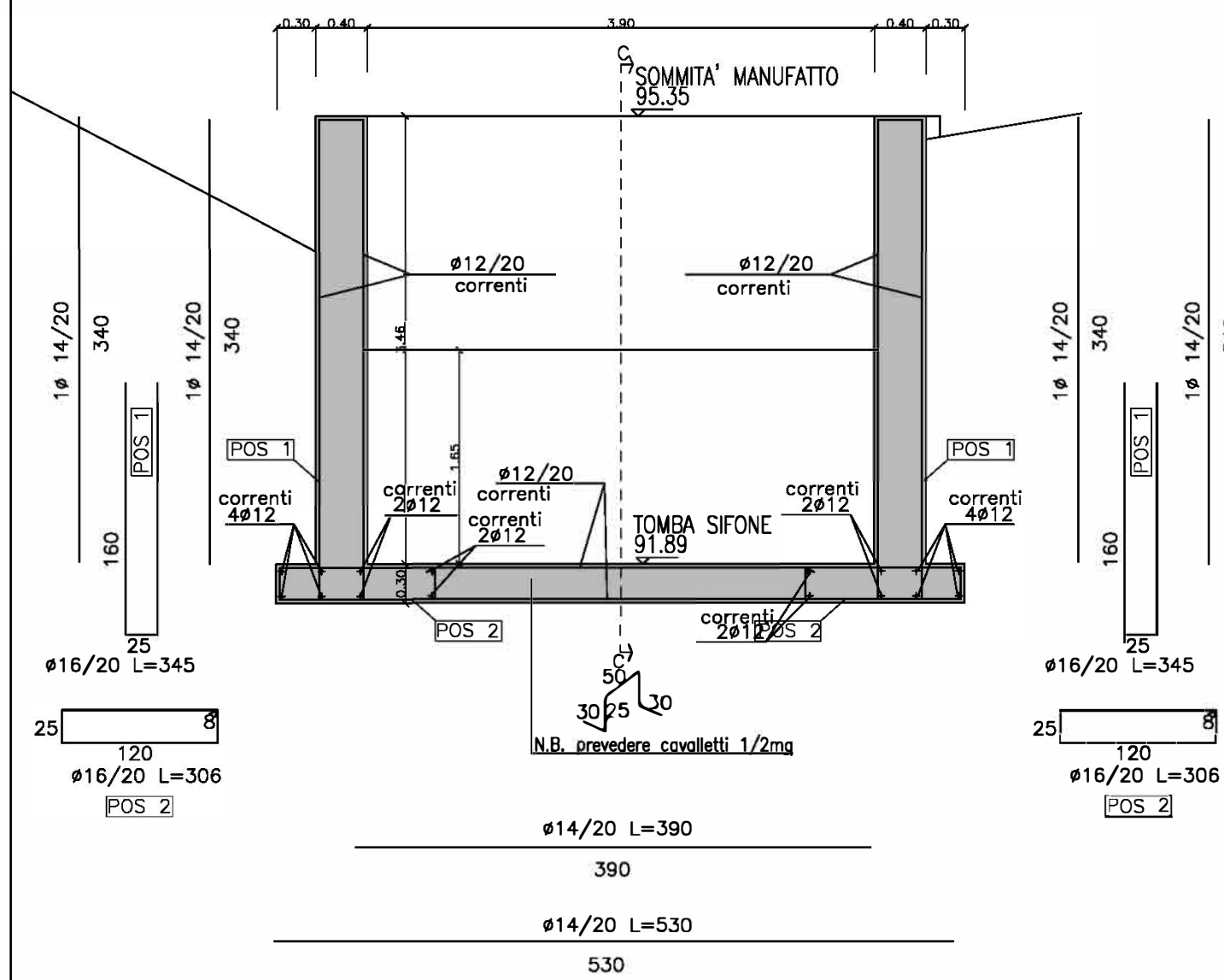


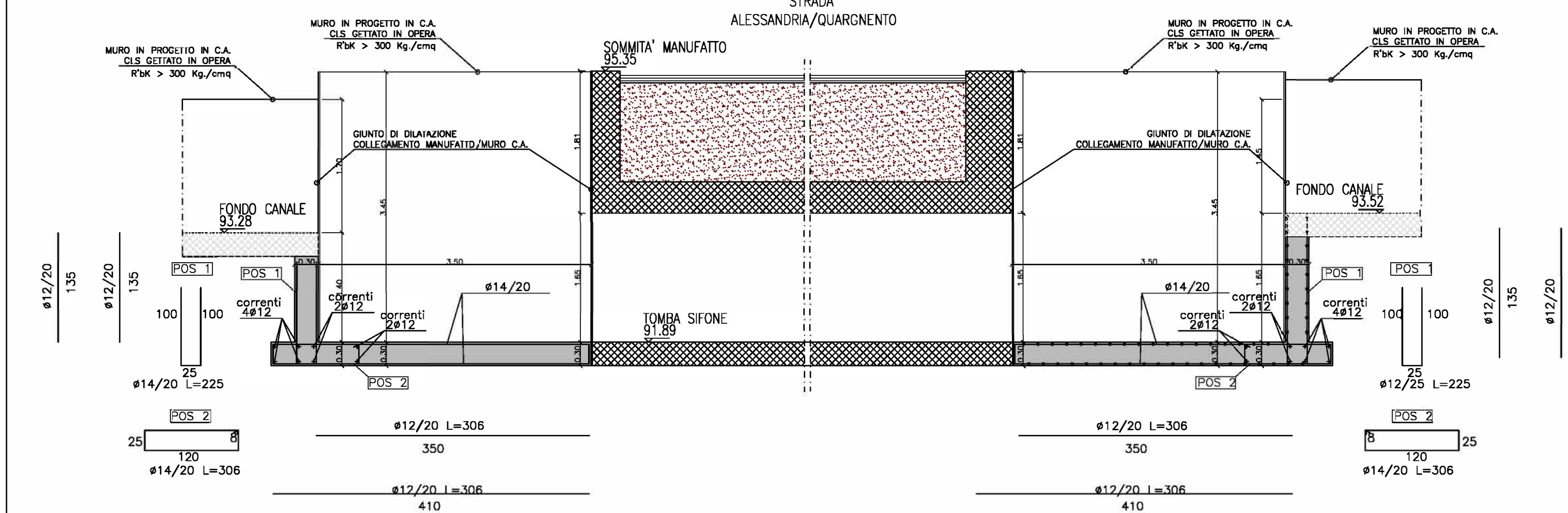
## PIANTA



## SEZIONE A-A

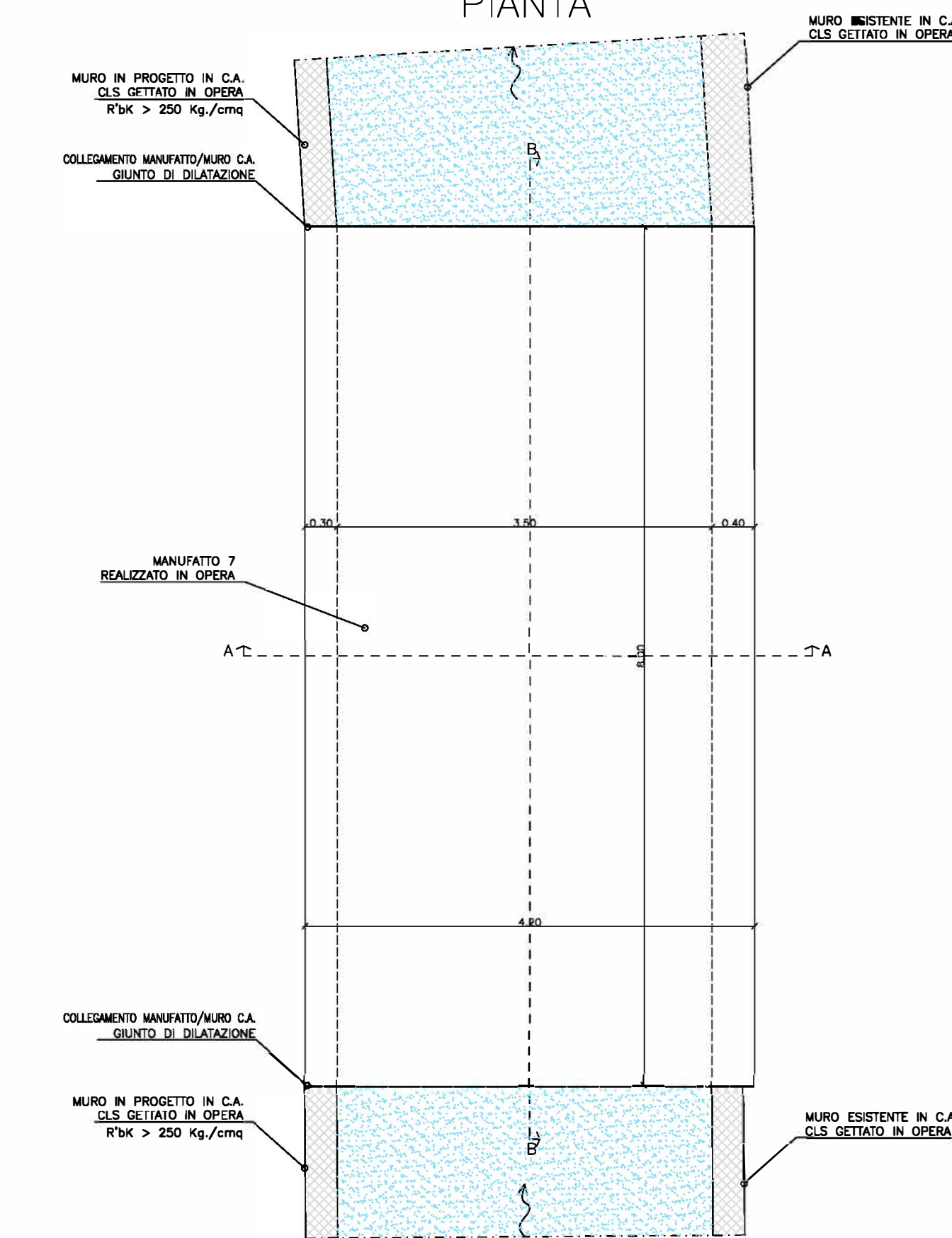


## SEZIONE C-C

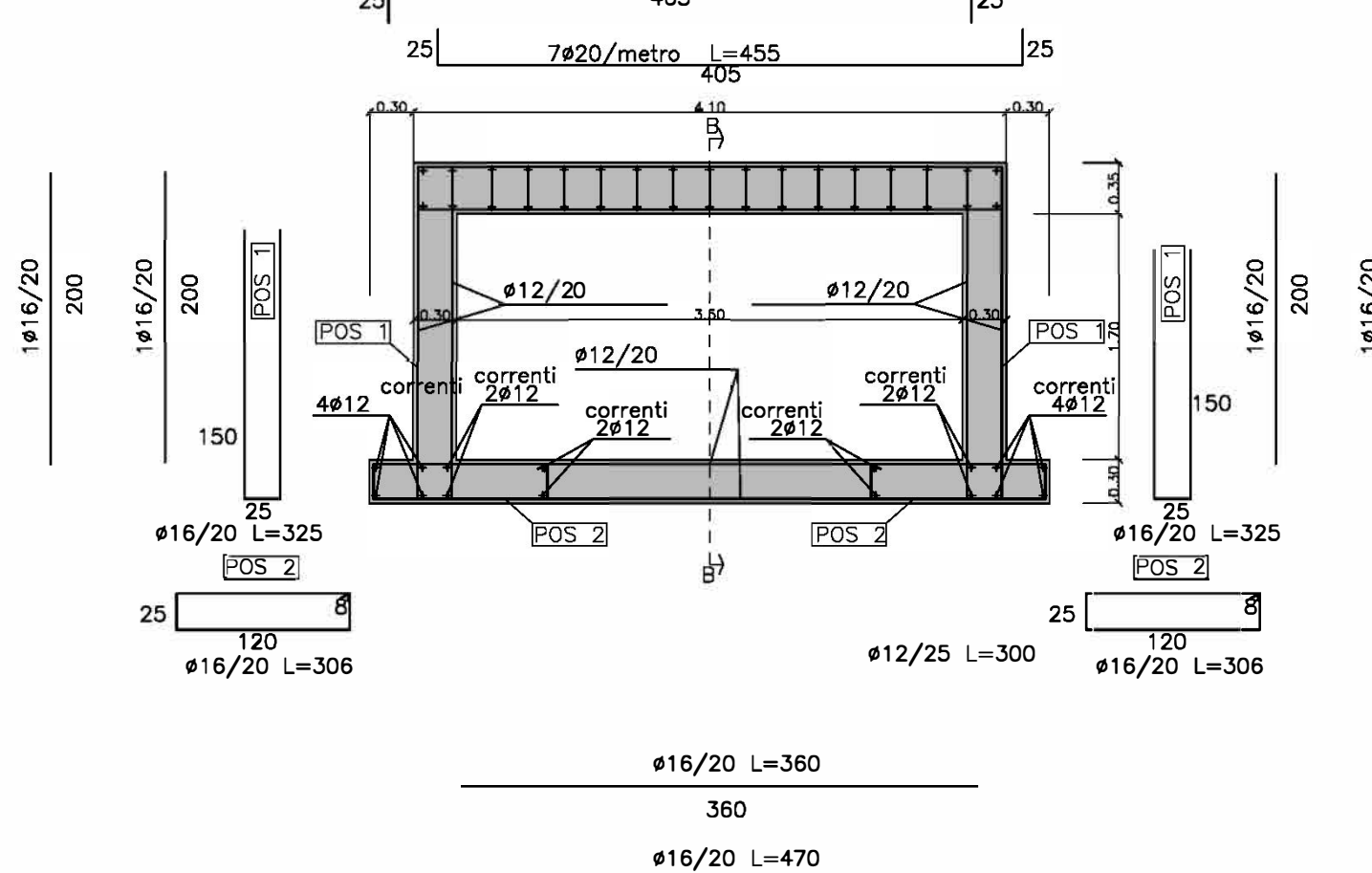


## CARPENTERIA MANUFATTO 5

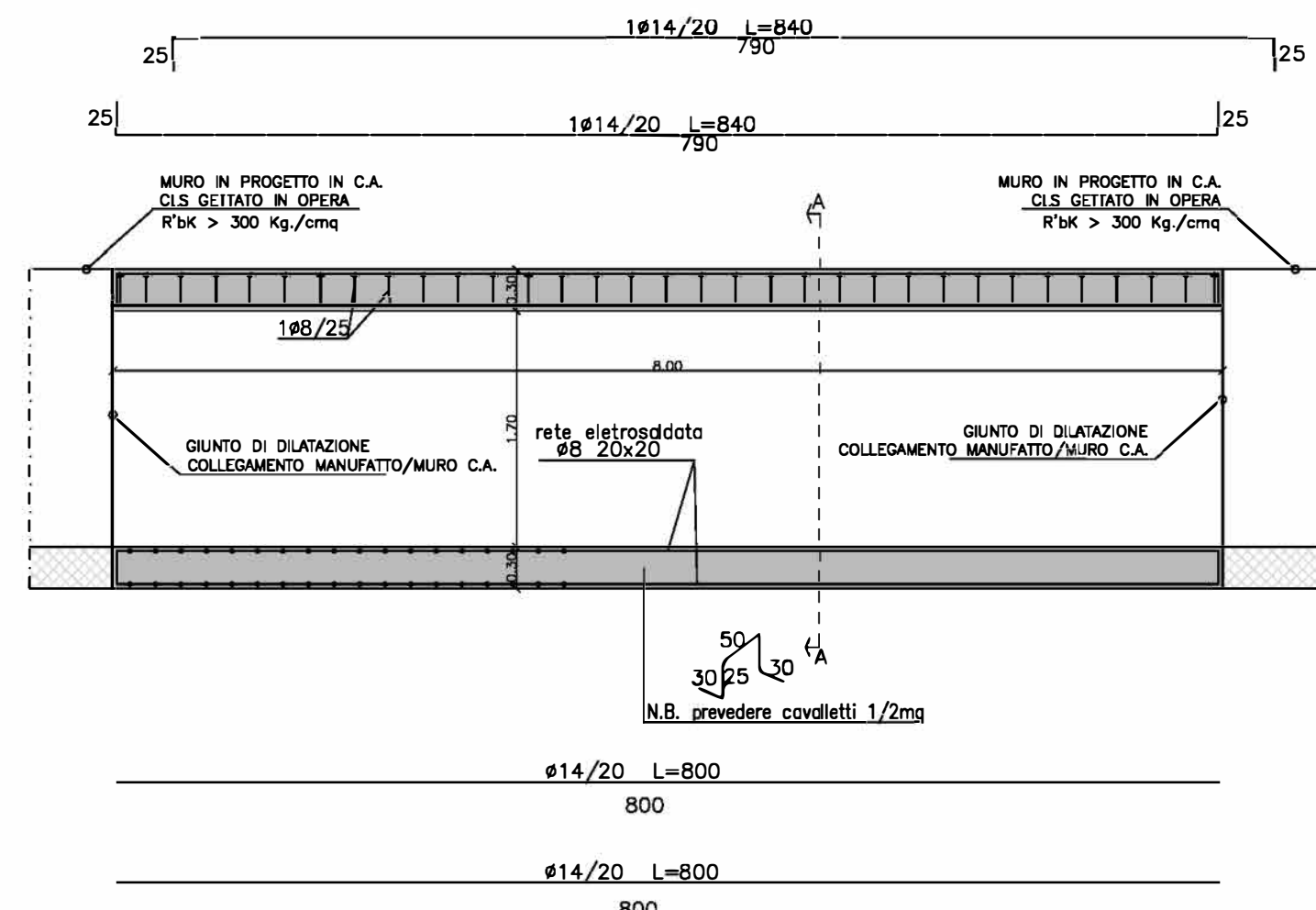
## PIANTA



## SEZIONE A-A

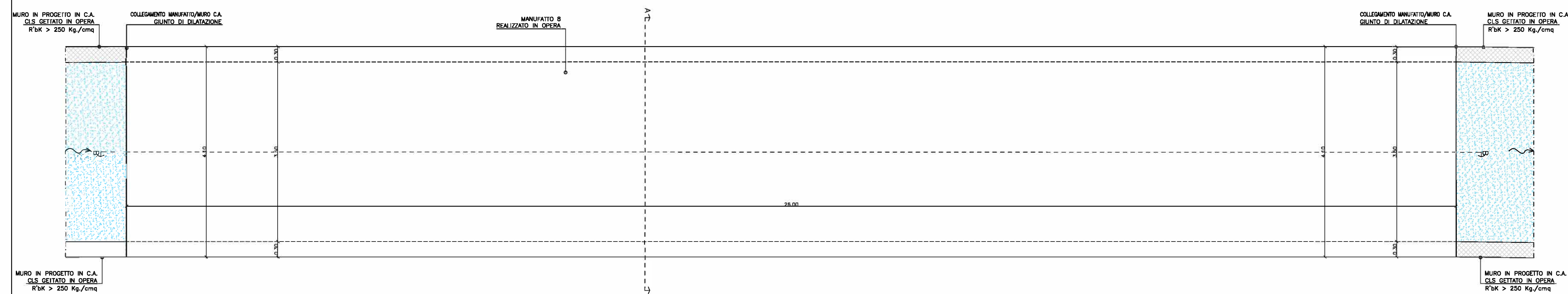


## SEZIONE B-B

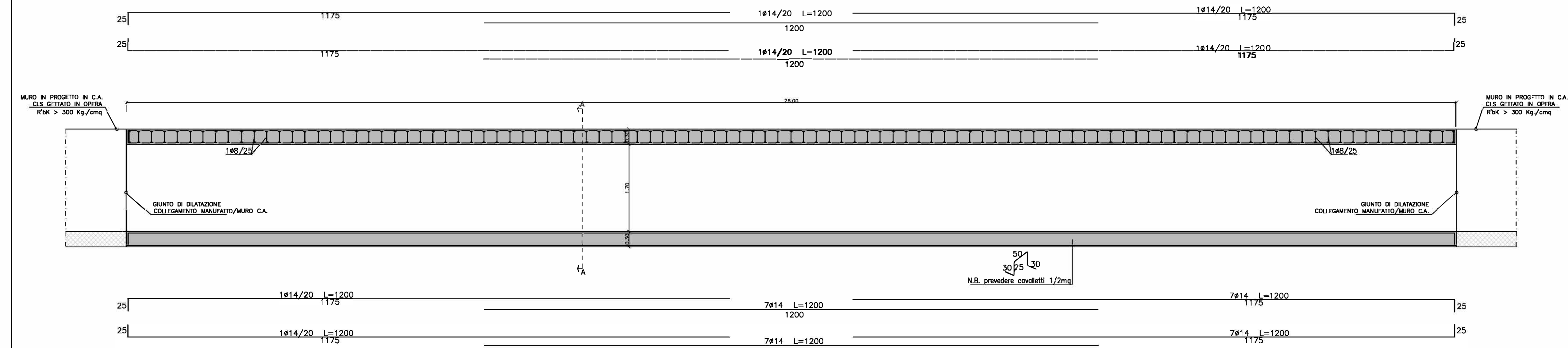


## CARPENTERIA MANUFATTO 7

## PIANTA

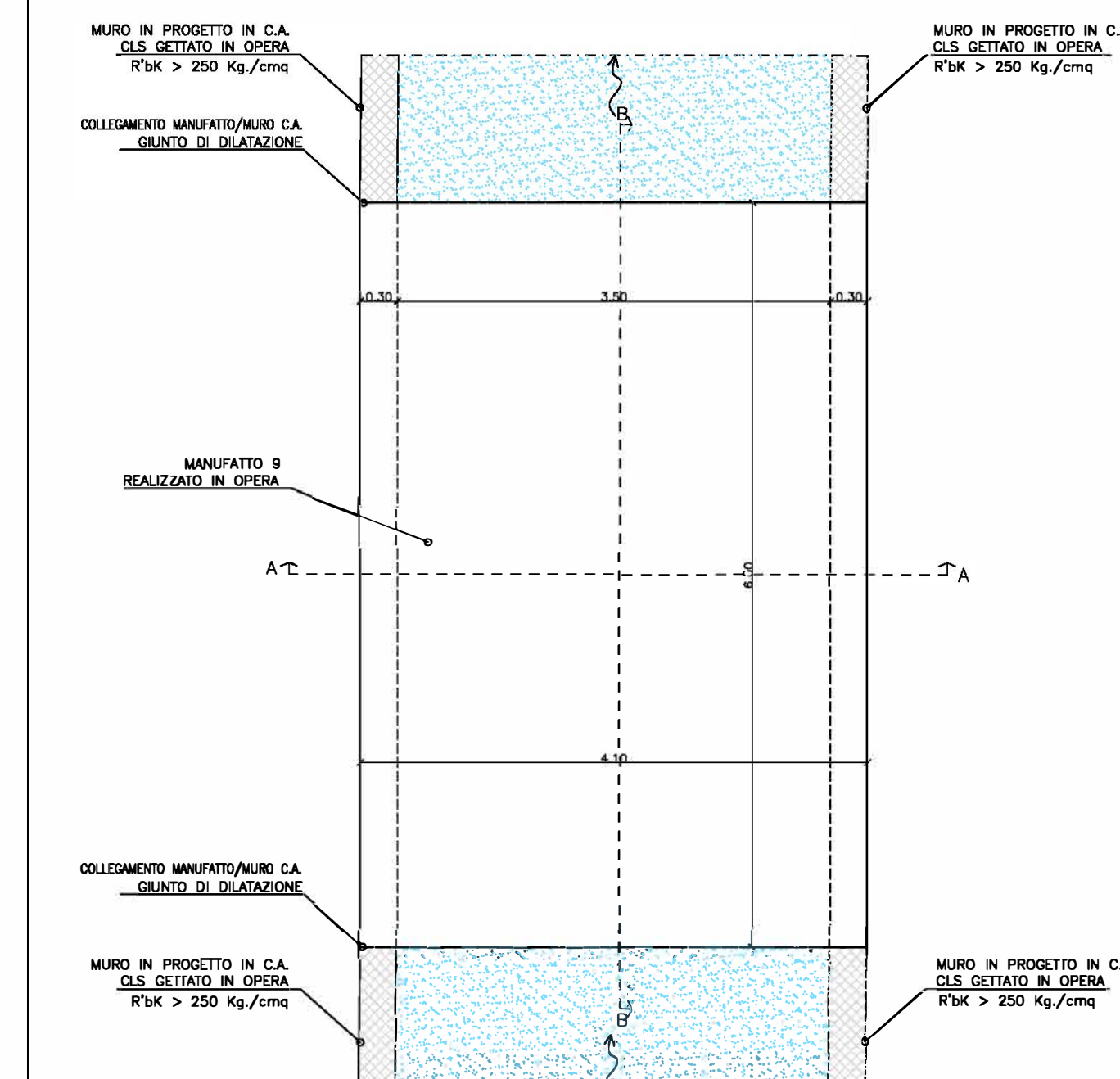


## SEZIONE B-B

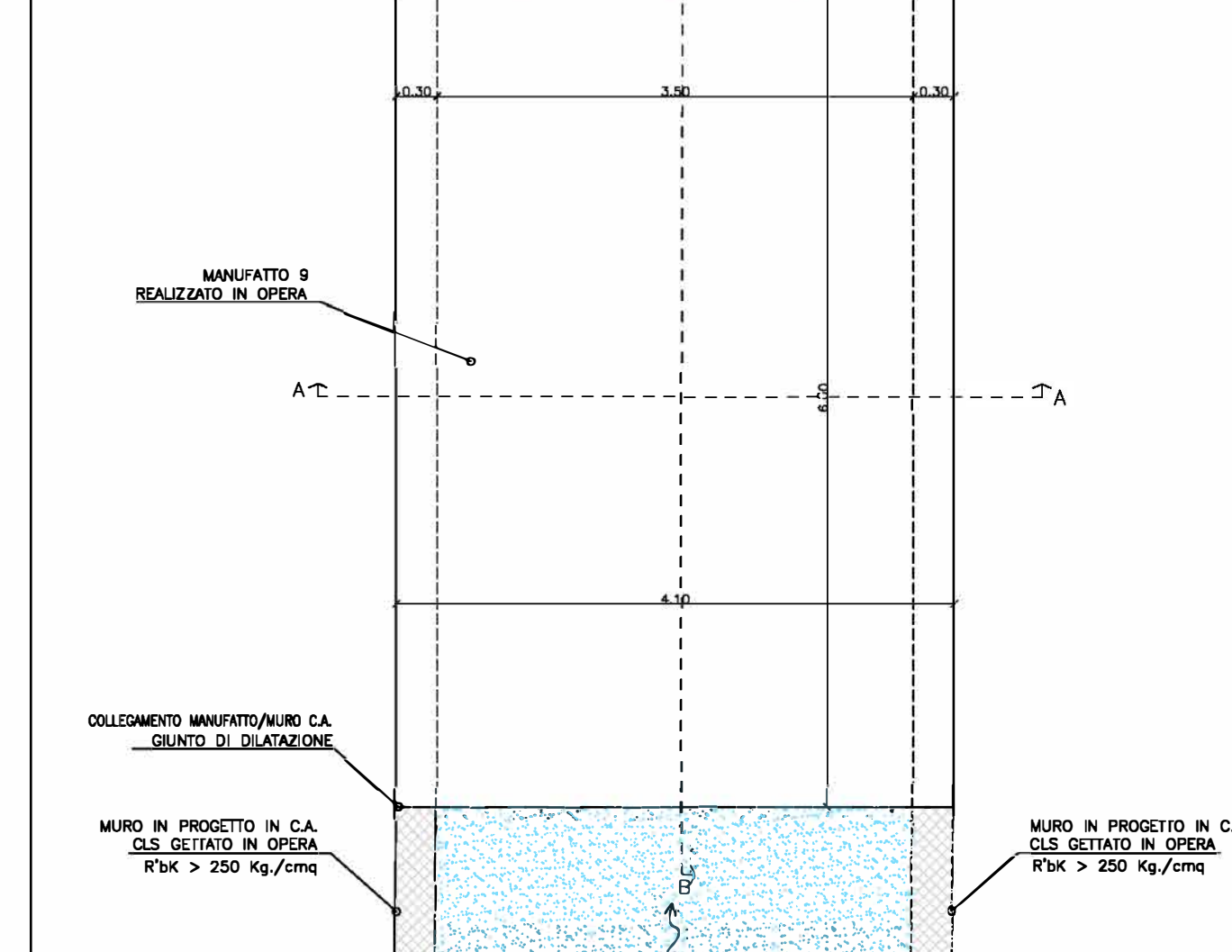


## CARPENTERIA MANUFATTO 8

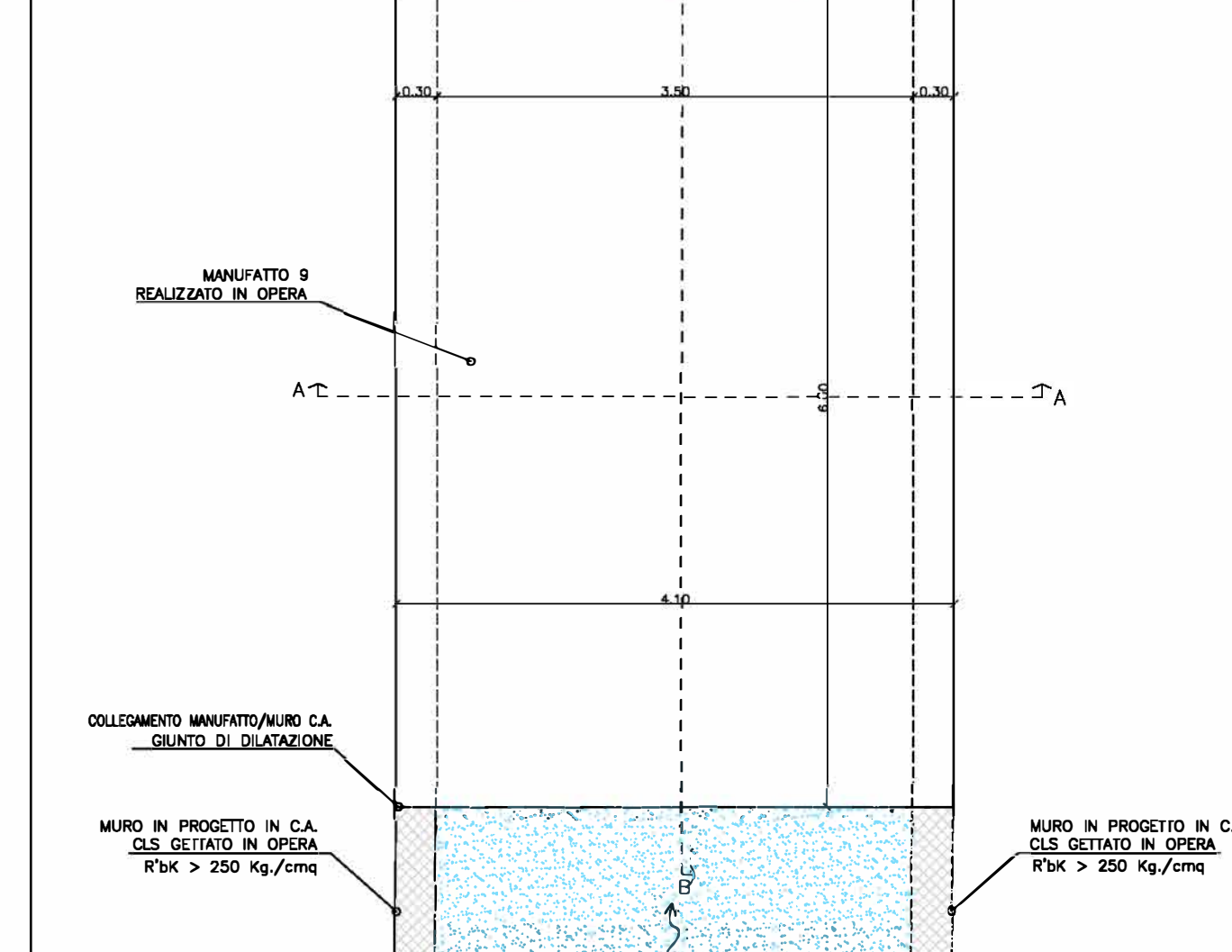
## PIANTA



## SEZIONE A-A

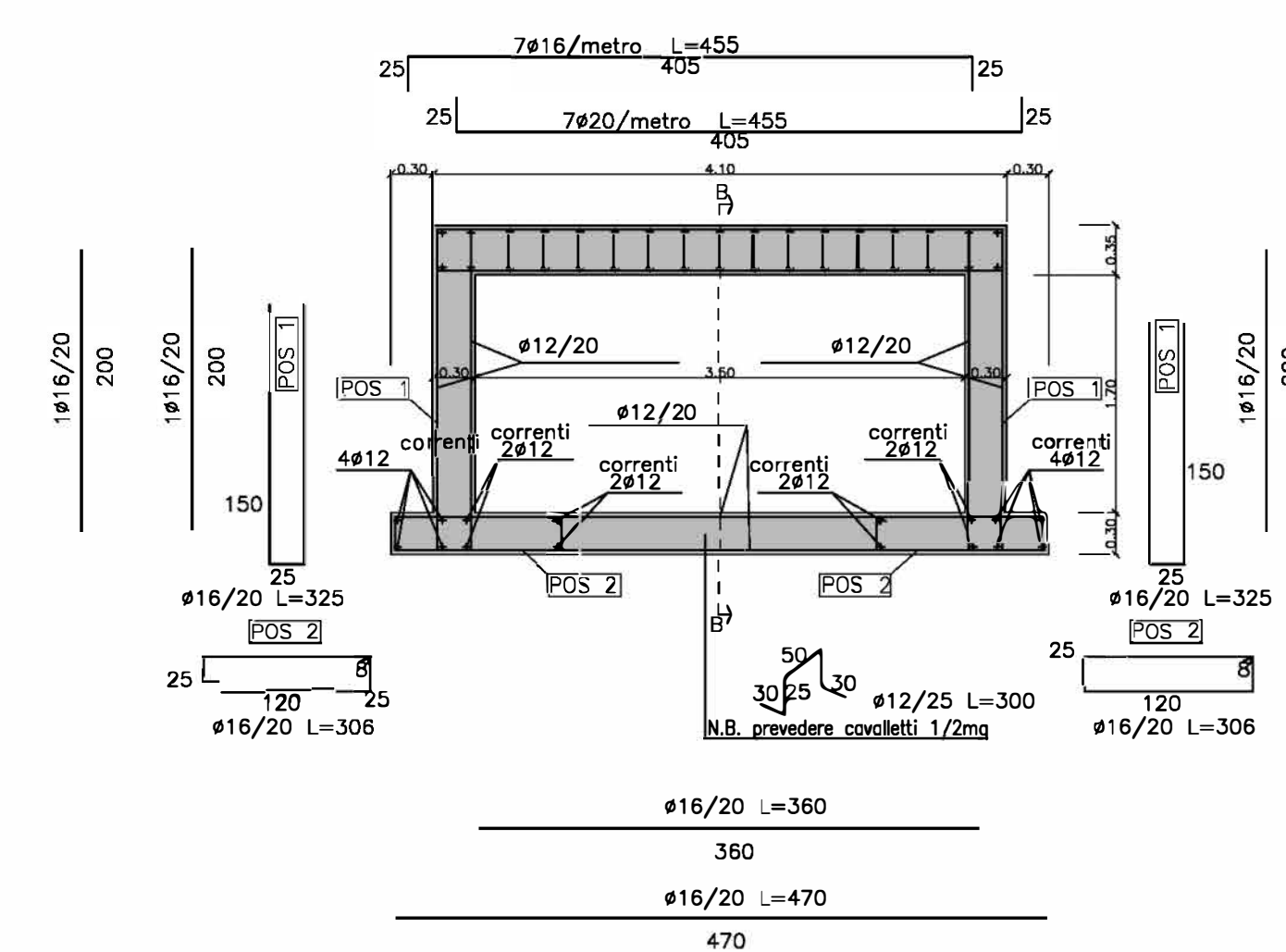


## SEZIONE B-B



## CARPENTERIA MANUFATTO 9

## SEZIONE A-A



CONSORZIO IRRIGUO DI MIGLIORAMENTO FONDARIO  
CANALE DE FERRARI

REGIONE PIEMONTE  
DIREZIONE TERRITORIO RURALE  
SETTORE INFRASTRUTTURE RURALI E TERRITORIO  
Legge 24/12/2003 n. 350 art. 4 commi 31 e successivi

RIVESTIMENTO ED AMMODERNAMENTO  
DELLA STRADA PRINCIPALE DEL CANALE DE FERRARI

Importo progetto generale  
approvato con Delibera C.R.P. n. 74 del 27/05/2005  
euro 27.200.562,00

STRALCIO ESECUTIVO 4° INTERVENTO  
LAVORI DI RIVESTIMENTO CANALE PRINCIPALE  
CON REALIZZAZIONE SIFONE PER NUOVO  
ATTRaversamento RIO CIVARIO

Tratto da progressiva 6.687 (Attraversamento Rio Civario) a  
progressiva 7.725 (Ex stazione di sollevamento)

Tratto da progressiva 10.250 (Località Cascina Genovesi) a  
progressiva 12.805 (Località Cascina Nuova)

Data: 06.09.2021

PROGETTO ESECUTIVO

ENTE ATTUATORE: CONSORZIO IRRIGUO DI MIGLIORAMENTO FONDARIO CANALE DE FERRARI

CORSO ORMAIA N. 89 - 15121 ALESSANDRIA

Telefono: 0131232773 - Fax: 0131510216

e-mail: canale.delferrari@entefi.it

IL Presidente:

Ingeg. Gian Carlo Cernelli

00 06.09.2021

REVISIONE DATA

01 01/17.2/00

01 01/17.2/00

01 01/17.2/00

01 01/17.2/00

01 01/17.2/00

01 01/17.2/00

01 01/17.2/00

01 01/17.2/00

01 01/17.2/00

01 01/17.2/00



Ingeg. Gian Carlo Cernelli  
Studio Tecnico di Ingegneria  
VIA FUGAZERO 14 - 15072 CASAL CERNELLI (AL)

E. 17.2

Particolari costruttivi

Particolari costruttivi

Particolari costruttivi

Particolari costruttivi

PARTICOLARI COSTRUTTIVI  
CARPENTERIA MANUFATTI 5-7-8-9

Particolari costruttivi

Particolari costruttivi

Particolari costruttivi

Particolari costruttivi